

Para cicatrices
antiguas y recientes

¿QUÉ ES UNA CICATRIZ?

Las cicatrices son casi siempre consecuencia de un traumatismo de algún tipo (cirugía, accidente) o de alguna enfermedad, y son una parte natural del proceso de curación. Cuanto mayor y más profundo sea el daño causado en la piel, más complicado y duradero será el proceso de reconstrucción, y mayores las probabilidades de que quede en el paciente una cicatriz visible.

Una cicatriz normal suele aparecer durante las primeras 48 horas tras el cierre de una herida y puede desaparecer entre 3 y 12 meses después, tardando de media en hacerlo 7 meses¹. Son varios los factores que pueden interferir en el proceso de cicatrización de una herida y alterarlo de forma que se produzca una “sobrecicatrización” o la continuación del proceso de cicatrización.

Como consecuencia de ello, se desarrolla una cicatriz anómala, que puede tener los efectos siguientes²⁻⁴:

- Crecer en tamaño
- Mantener un color rojo/oscuero y un aspecto prominente, sin perder intensidad
- Provocar molestias, picor o dolor
- Limitar el movimiento de una articulación
- Causar ansiedad por su aspecto

LAS CICATRICES SON UN PROBLEMA FRECUENTE

Las cicatrices tienen un impacto tanto físico como psicológico. Pueden causar problemas físicos como picor intenso o dolor. Las cicatrices que continúan aumentando de tamaño (cicatrices hipertróficas y queloides) pueden limitar el movimiento y hasta llegar a ser incapacitantes²⁻⁴.

Algunas cicatrices también pueden volverse más visibles con el tiempo, al aumentar su enrojecimiento y protuberancia. Algunas cicatrices problemáticas o anómalas pueden sobrepasar los límites de la herida o pueden tardar muchos años en ablandarse y desaparecer³.

En ocasiones, las repercusiones psicológicas pueden adquirir más importancia que las físicas, lo que puede ocasionar ansiedad, baja autoestima y dificultades en situaciones sociales, con una disminución de la calidad de vida³.

Las personas con cicatrices pueden sentirse estigmatizadas y heridas por la reacción de los demás, sobre todo a edades fácilmente impresionables. Ser diferente debido a la presencia de una cicatriz puede debilitar la confianza en uno mismo y hacer aflorar un complejo de inferioridad⁵.



Cicatrices alargadas extendidas



Cicatrices hipertróficas lineales



Cicatrices hipertróficas extendidas



Cicatrices atróficas



Cicatrices queloides

(3)

TRATAMIENTO Y PREVENCIÓN DE LAS CICATRICES

Por el momento, las cicatrices no pueden eliminarse por completo, pero, con un tratamiento eficaz y unos cuidados apropiados, su aspecto y consecuencias pueden mejorar considerablemente en la mayoría de los casos.

Además, la probabilidad de que se formen cicatrices anómalas puede reducirse eficazmente si el tratamiento se inicia poco después del cierre de la herida⁶.

Para el tratamiento de las cicatrices anómalas existe una gran variedad de opciones disponibles.

Las opciones invasivas incluyen cirugía, inyección de corticosteroides, crioterapia, tratamiento con láser y dermoabrasión, algunas de las cuales pueden ser muy dolorosas.

Las opciones no invasivas incluyen tratamiento compresivo, corticosteroides tópicos y una gran cantidad de cremas distintas. No obstante, los datos de eficacia de muchos de estos tratamientos son escasos³.

Con el gel de silicona, se dispone de un tratamiento fácil, seguro y adecuado para mejorar las cicatrices anormales sin la necesidad de pasar por dolorosas intervenciones invasivas⁶.

Esta forma de aplicación (gel de silicona en tubo) permite que se pueda utilizar también en niños, sin ningún problema o molestia⁷.

Strata-triz® EL GEL DE SILICONA DE NUEVA GENERACIÓN

Los ensayos clínicos recientes y la experiencia clínica sugieren que el gel de silicona, como Strata-triz®, tiene la misma eficacia y proporciona los mismos resultados en el tratamiento y prevención de las cicatrices que los parches de silicona.

Además, **su uso es mucho más sencillo** y no tiene las mismas limitaciones en su aplicación, a diferencia de los parches tradicionales⁸.

Strata-triz® se ha desarrollado con una nueva tecnología de silicona que no emplea SiO₂, a fin de facilitar el secado.



Strata-triz® aporta:



HIDRATACIÓN

- Strata-triz® es semi-oclusivo, facilita que la piel respire y se mantenga hidratada⁸
- Restablece la función de barrera del estrato córneo y reduce la pérdida de agua transepidérmica (transepidermal water loss, TEWL)⁸
- Una mejor hidratación ayuda a conseguir una cicatriz más blanca, suave y lisa



PROTECCIÓN

- Strata-triz® forma una lámina duradera, flexible y semi-oclusiva. No penetra en la epidermis ni en la dermis⁹
- Strata-triz® protege la cicatriz frente a la invasión química y microbiana⁹
- El entorno protegido facilita la normalización del nivel de producción de colágeno⁸



MODULACIÓN

- La formación de cicatrices patológicas se asocia a una proliferación anómala de fibroblastos¹⁰
- Strata-triz® trata y previene la formación de tejido cicatricial hipertrófico, que contiene fibroblastos histológicamente normales, mediante la modulación de la expresión de factores de crecimiento como el bFGF¹⁰
- Corregir una deficiencia o un exceso de los factores de crecimiento que intervienen en el proceso de reparación de los tejidos tiene una influencia favorable en la cicatrización¹⁰

Strata-triz® aplan, reblandece y suaviza las cicatrices a la vez que reduce el enrojecimiento, las molestias y los picores.

Strata-triz®

MEJORA LOS SÍNTOMAS DE LAS CICATRICES PATOLÓGICAS ¹¹

CASO N° 1

Clasificación: cicatriz hipertrófica lineal tras cirugía (extracción de un nevus).

Localización: tórax.

Dimensiones: 25 mm de longitud.

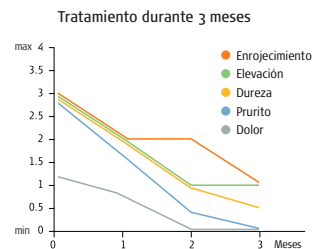
Antigüedad de las cicatrices antes del tratamiento: 14 meses



Antes del tratamiento

Después de 2 meses de tratamiento

La cicatriz de la izquierda no recibió tratamiento, la cicatriz de la derecha fue tratada durante 2 meses



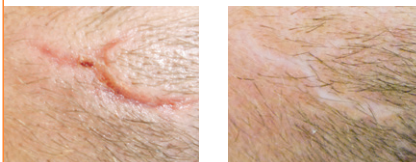
CASO N° 2

Clasificación: cicatriz hipertrófica lineal tras traumatismo.

Localización: cabeza.

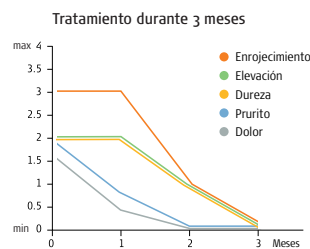
Dimensiones: 45 mm de longitud.

Antigüedad de las cicatrices antes del tratamiento: 2 semanas



Antes del tratamiento

Después de 3 meses de tratamiento



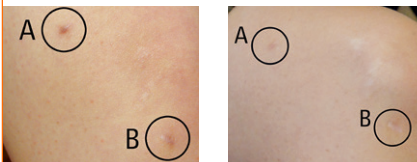
CASO N° 3

Clasificación: cicatriz hipertrófica tras cirugía.

Localización: rodilla.

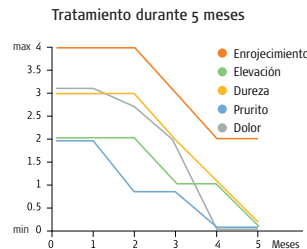
Dimensiones: 5 mm de longitud.

Antigüedad de las cicatrices antes del tratamiento: 13 meses



Después de 1 mes de tratamiento

Después de 5 meses de tratamiento



Strata-triz®

SEGURO Y FÁCIL DE USAR



SEGURO

- La silicona es inerte ¹² y no penetra en la dermis ⁹
- Strata-triz® es apto para niños y personas con la piel sensible
- Strata-triz® es seguro en lactantes, durante el embarazo y durante la lactancia
- Sin incidentes adversos publicados hasta la fecha ¹²



USO CÓMODO Y SENCILLO

- Diseñado para su uso en casa
- De secado rápido
- No pegajoso
- Transparente, inodoro
- Semi-oclusivo
- Una vez seco, puede cubrirse con ropa, protector solar o maquillaje. Además, si se desea, puede protegerse con un apósito secundario o vendaje compresivo



PREFERIDO POR MÉDICOS Y PACIENTES ⁴

- El contacto directo de la silicona con la cicatriz se mantiene las 24 horas del día
- Ideal para superficies irregulares con cicatrices, como el rostro, o partes móviles (articulaciones, pliegues) y cicatrices de cualquier tamaño
- Puede utilizarse en zonas al descubierto (como la cara)
- Puede usarse en zonas con vello sin necesidad de afeitar

PARA CICATRICES ANTIGUAS Y RECIENTES

- Suaviza y alisa las cicatrices abultadas⁷
- Evita la formación de cicatrices anómalas y abultadas¹³
- Alivia las molestias y los picores producidos por las cicatrices⁷
- Reduce el enrojecimiento y la decoloración⁷

- ✓ Gel de silicona de secado rápido no pegajoso y transparente
- ✓ Adecuado para niños y personas con la piel sensible
- ✓ Permite la aplicación posterior de protector solar o maquillaje⁷



La duración recomendada del tratamiento con Strata-triz® es de **60 a 90 días** (24 horas, los 7 días de la semana)¹³

1. Stronck JD et al. Overview of Wound Healing in Different Tissue Types. Boca Raton (FL): CRC Press; 2008;1:27-27. 2. Bond JS et al. Plast Reconstr Surg 2008; 121:2,487-496. 3. Bayat A et al. BMJ 2003; 326:88-92. 4. Monstrey S, et al. JPRAS. 2014;1-9 (12) 5. Devlin-Rooney K et al. Nursing Standard. 2005;19(28):45-54. 6. Mustoe TA et al. Plast Reconstr Surg 2002; 110:560-571. 7. Tobola J, Witkowska-Tobola A, Włodarkiewicz A. Silicone gel in prevention and treatment of hypertrophic scars and keloids. Dermatologia Estetyczna 2004; 6(35):323-328. 8. Mustoe TA. Aesth Plast Surg 2008; 32:82-92. 9. Thomas et al. Dow Corning internal publication, literature no. 52-1068A-01. 10. Hanasono MM et al. Arch Facial Plast Surg 2004; 6:88-93. 11. Strata-triz data on file. 12. Sandhofer M. Et al. Skinned 2012; 10: S1-S7. 13. Berman B. et al. Dermatol. Surg. 2007; 33:1291-1303. 14. Monk EC, Benedetto EA, Benedetto AV. Dermatologic Surgery. 2014;40:76-79. 15. Sandhofer M. Et al. Skinned 2012; 10: S1-S7.



Strata-triz® está disponible en tubo de 5g.

CN: 175246.8

PARA HERIDA ABIERTA Y PIEL COMPROMETIDA

- Previene la formación de cicatrices anómalas¹³
- Reduce la respuesta inflamatoria¹⁴
 - Reduce el enrojecimiento
 - Alivia el picor y las molestias⁷
- Es bacteriostático e inerte^{14,15}
- Mantiene el balance hídrico de la piel¹⁴

EL PRIMER GEL DE SILICONA APROBADO PARA HERIDA ABIERTA



Stratamed® está disponible en tubos de 5g y 10g.

5g CN: 175244.4 | 10g CN: 175245.1

1254

Fabricado por: Stratpharma AG, CH-4051 Basilea, Suiza
www.stratpharma.com

Distribuido en España y Portugal por: Laboratorios LETI S.L.,
Gran Vía de les Corts Catalanes nº 184, 08038 Barcelona, España
www.leti.com

Stratpharma
Switzerland

leti
laboratories